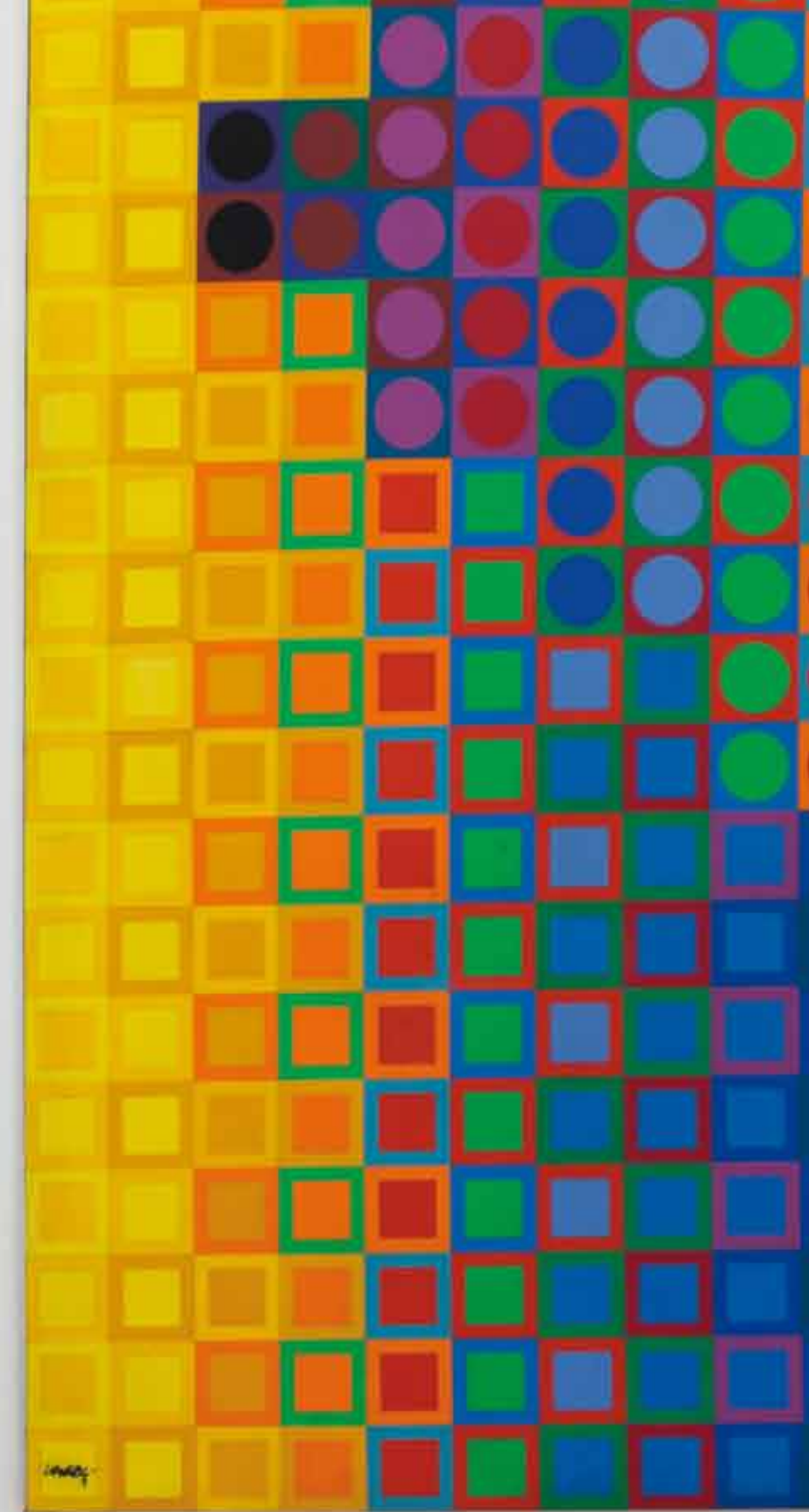


AM- BIENTI RIGE- NE- RATI

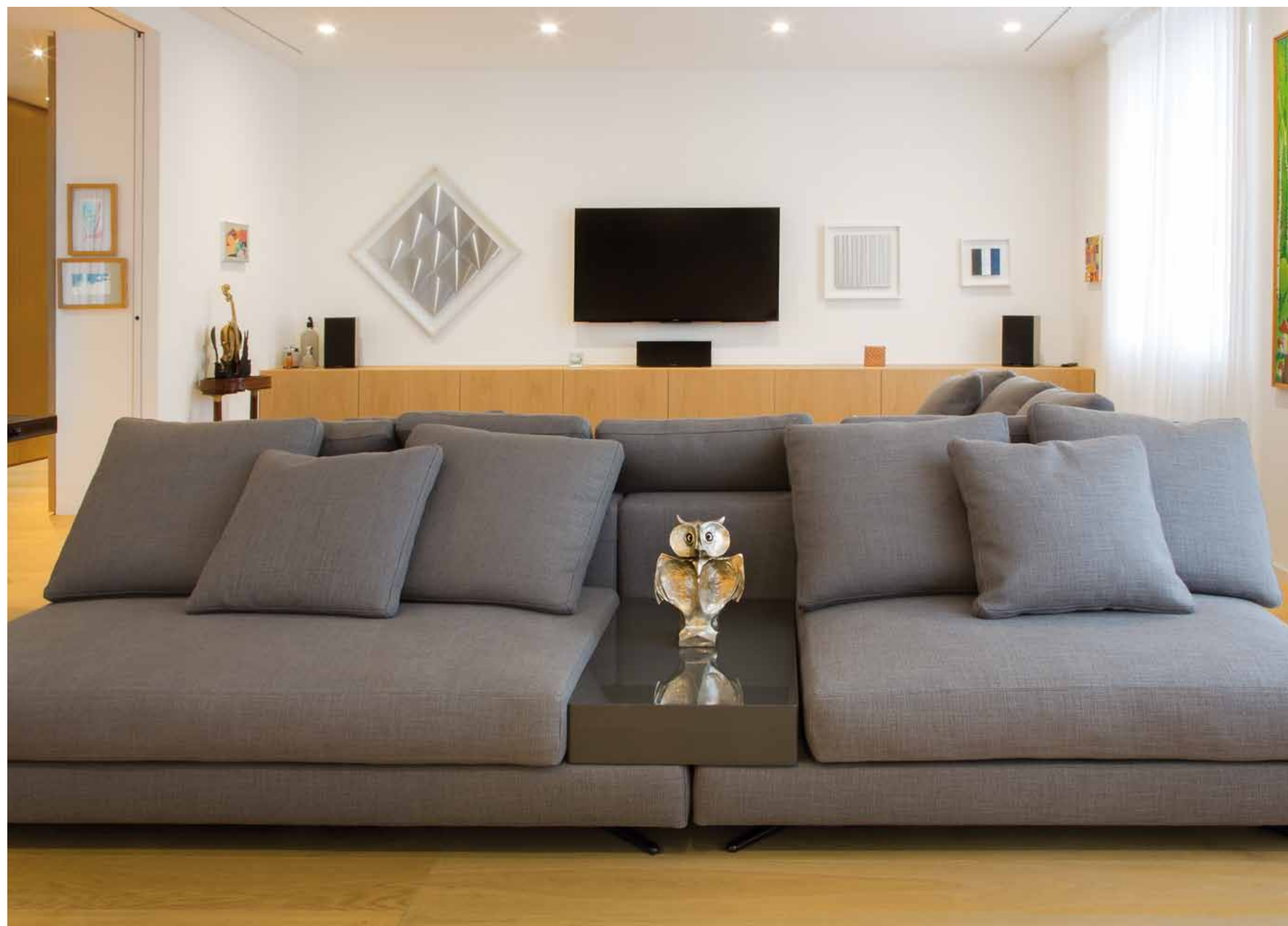
Uno spazio reinterpretato,
collocato in un edificio
di pregio, di pura
espressione razionalista.

progetto architettonico, esecutivo e direzione lavori **a3milano architetti**
ph e testo **betty colombo**



L'appartamento è un eccellente contenitore per le collezioni d'arte dei padroni di casa. Il progetto valorizza pienamente la luminosità e la grande spazialità degli interni, utilizzando un linguaggio semplice ed essenziale. Per la parte illuminotecnica, tutto è gestito attraverso un ottimo impianto domotico.

L'abitazione che gli architetti di a3milano hanno terminato nel cuore del capoluogo lombardo, pulsa per raffinata personalità. A due passi da Piazza della Repubblica e dal quartiere di Porta Nuova, l'appartamento oggetto di ristrutturazione è un concetto interessante di reinterpretazione del loft, con ambienti fluidi dalle linee pulite e disciplinate. Il tema del living prevede la valorizzazione dei luminosi spazi della casa. Attraverso un linguaggio architettonico essenziale, i progettisti hanno creato un ambiente caldo e accogliente capace di divenire un luogo di rappresentanza dove valorizzare le importanti collezioni d'arte presenti. Disposto su un'ampia superficie, l'appartamento richiama la funzionalità dell'edificio razionalista che lo ospita e divide il living in compartimenti stagni che possono aprirsi completamente offrendo una bella percezione prospettica delle superfici. L'abitazione comprende una grande area giorno costituita dall'ingresso, un'ampia cucina con sala da pranzo e un soggiorno. Si è voluto creare continuità tra gli ambienti tramite l'utilizzo di porte scorrevoli a scomparsa perfettamente integrate nell'arredo. Davvero eccellente il lavoro artigianale di alta falegnameria: l'ingresso è stato rivestito con una boiserie di rovere naturale che lascia a vista i propri spessori, come una "pelle" applicata alle murature esistenti. La naturalità del legno viene valorizzata tramite faretti ad incasso wall-washer dalla tonalità calda. L'area notte è costituita da tre camere con relative cabine armadio e bagni; la stanza padronale è stata realizzata come una piccola suite attrezzata con armadiatura e bagno dedicato; anche in questo caso l'arredo è minimale. La casa dispone anche di una zona di servizio con camera e bagno destinati agli ospiti e al personale, oltre ad un locale tecnico. Al piano superiore troviamo uno studio e un ambiente adibito a "monolocale" per eventuali ospiti. I pavimenti dell'area giorno sono in rovere naturale, realizzati con doghe di grandi dimensioni che seguono uno schema geometrico regolare. Per l'area notte, invece, doghe più piccole con posatura a correre. Anche le armadiature fisse sono in rovere come fossero il naturale proseguimento del pavimento, o in pannelli laccati bianchi opachi, a completamento delle pareti.



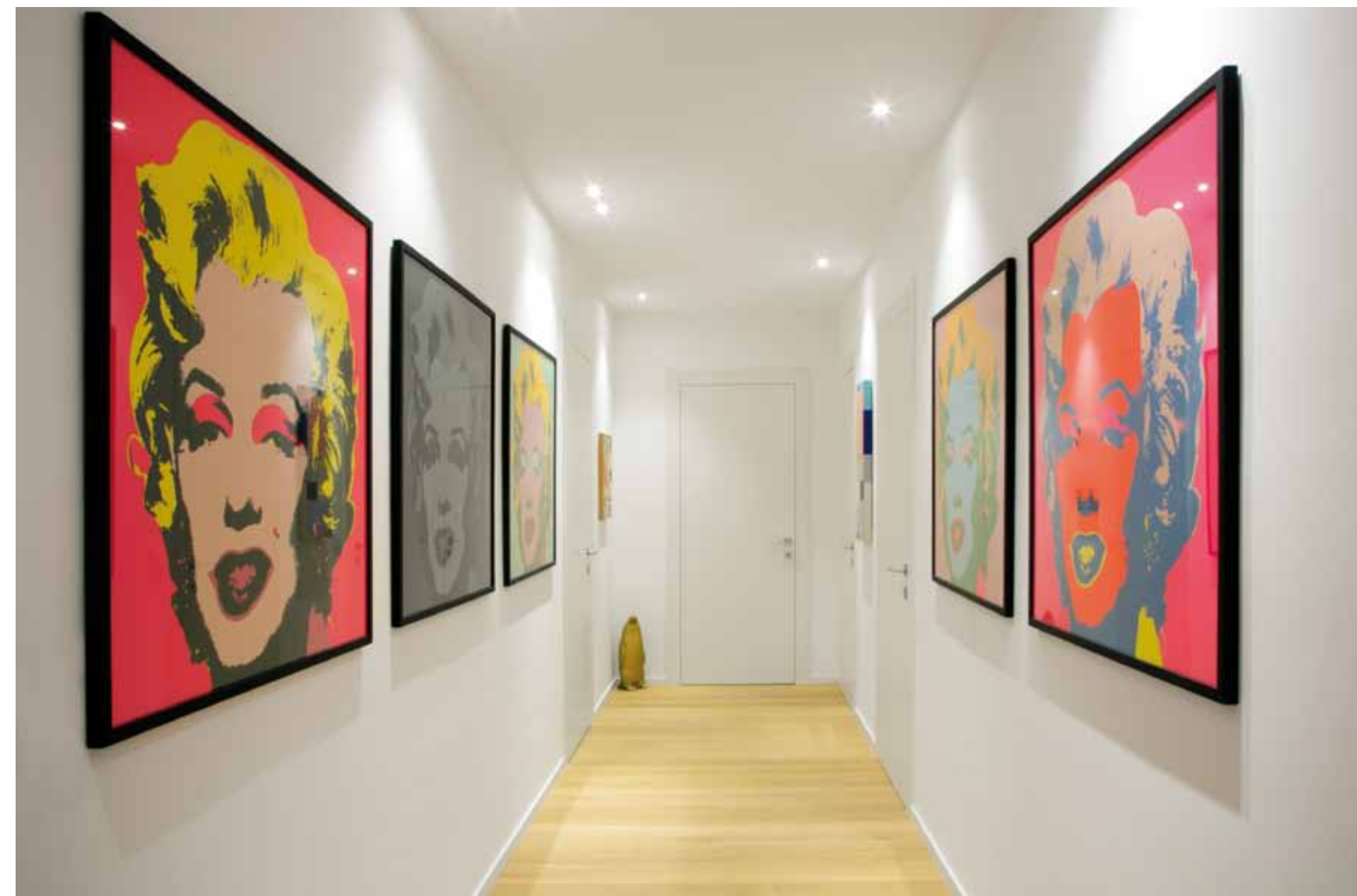


Il living ospita opere d'arte moderna e contemporanea, oltre che una nutrita collezione di pinguini realizzati in ogni materiale e dimensione. In salotto anche una splendida Harley-Davidson ed un jukebox; interessante il gioco di differenze fra i pezzi di antiquariato e i mobili dall'impronta contemporanea, che si muovono nell'atmosfera di forte personalità delle opere d'arte. Il tavolo in cristallo è il modello Judd di Acerbis con sedie di Matteo Grassi (allestimento e fornitura arredi Barth Interni s.a.s., Bressanone - Bz).





*La cucina è di Bulthaup (serie B3), le sedie sono le CH24 di Carl Hansen,
il tavolo di Bulthaup (serie C2); la lampada è una creazione
Eurostyling - Bulthaup Porta Nuova.*



L'ingresso è stato rivestito con una boiserie in rovere naturale, enfatizzata dall'illuminazione calda dei faretti a incasso. L'impatto è molto pulito, come una sorta di continuum di scatole cinesi. Le tonalità sono d'impronta naturale, con tinte delicate che non vogliono entrare in distonia con l'importanza cromatica di quadri e sculture (allestimento e fornitura arredi Barth Interni s.a.s).



La camera da letto è priva di fronzoli, a rappresentare una contenuta riservatezza. La suite matrimoniale, come le altre camere, è dotata di cabina armadio e di bagno dedicato.

Tutti gli elementi d'arredo della casa sono stati costruiti su misura (allestimento e fornitura arredi Barth Interni s.a.s).

I bagni sono stati realizzati con materiali di pregio.

I sanitari sono di Catalano, serie Proiezioni; lavabo in Corian® di Antonio Lupi serie My Slot e rivestimento a parete in gres in grande formato.

a3milano architetti *progetto architettonico, esecutivo e direzione lavori* via C. Goldoni, 32 Milano
tel 02 36551443 info@a3milano.com a3milano.com

Barth Interni sas *allestimento e fornitura arredi e pavimenti in legno* via Julius Durst, 38 Bressanone Bz
tel 0472 271900 barth.it

dove

So.Ge.Ca. srl *impresa edile*
via Barzolini, 20 Milano tel 02 3267031 sogecasrl.it