



hola Madrid!

**Situata nel cuore dell'altipiano castigliano,
Madrid è il punto di partenza di tutti i viaggi
alla scoperta del Paese.**

ph e testo **betty colombo**



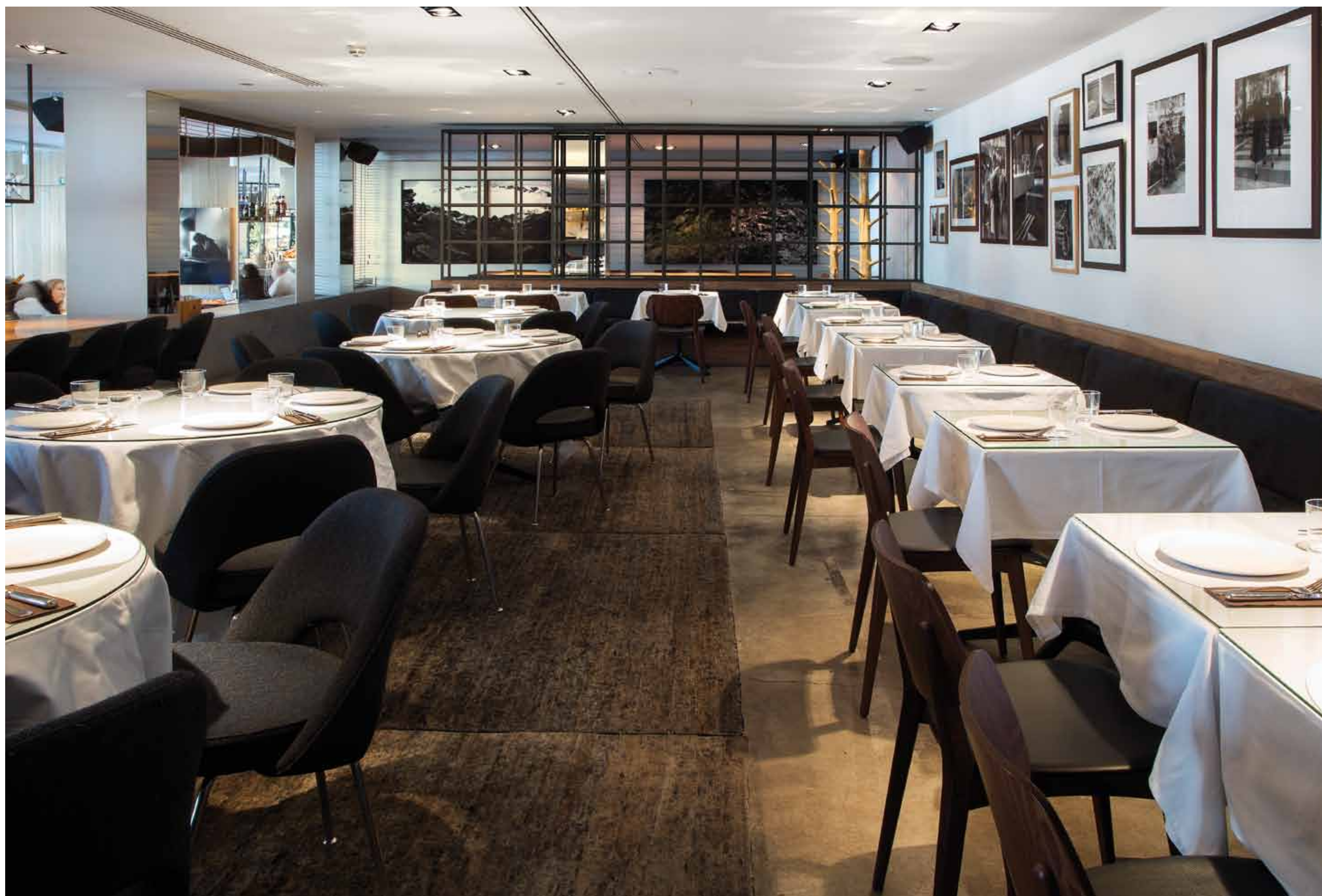
Il ristorante Santa Ana si affaccia sulla piazza omonima. Al suo interno un'interessante struttura "a serra" raccoglie un giardino, con tavoli di legno per disegnare uno spazio giovane e familiare. Nel resto della sala, gli interni sono organizzati secondo il target del pranzo e quello della cena, con luci, tovaglie e apparecchiature differenti.

La vitalità di Madrid è sorprendente. Con i suoi 3 milioni di abitanti è la terza città più popolata dell'Unione Europea e un importante centro nevralgico per il business e il turismo. Ha il carattere caldo delle zone latine, con una tradizione intensa capace di sfociare nelle arti, nella cucina e nell'architettura. Contemporaneamente, resta al passo con il mondo, abbracciando il design e l'innovazione per cercare di coniugarli al meglio insieme ai tratti della propria storia. È una bella città Madrid, un luogo semplice da visitare, con la rete metropolitana comodissima e un ufficio turistico efficiente. Molti i luoghi d'interesse e tutti a portata di mano: il Museo del Prado resta fra i più gettonati, insieme al Palacio Real, la Puerta del Sol e la bellissima Plaza Mayor, nelle cui vicinanze si trovano le vie dello shopping e tanti ristoranti. Imperdibile la Chocolateria San Gines, una delle cioccolaterie più antiche al mondo, che serve i veri churros. Per dormire, diverse soluzioni. Noi vi consigliamo lo splendido Me Madrid Reina Victoria, della catena spagnola Melia, un luogo in cui l'architettura storica cittadina si mescola con l'avanguardia, in un risultato davvero intrigante. Situato nel cuore della città, ha una vista spettacolare sulla piazza Santa Ana; il restyling della struttura originaria è stato affidato a Keith Hobbs e al suo team United Designers, che hanno mantenuto l'aspetto esteriore del palazzo, per giocare con gli interni, infondendo uno spirito tagliente ed attuale agli spazi. Nelle camere e nelle aree comuni, mobili di design realizzati su misura, grandi opere d'arte contemporanea e vari accessori dal sapore tecnologico garantiscono un soggiorno accogliente.

Il Me ospita un ottimo ristorante, il Santa Ana, che serve una cucina basata sull'altissima qualità del prodotto preparato secondo ricette della tradizione, con un pizzico d'innovazione. Il concept degli interni vuole ricreare uno spazio familiare. Grandi tavoli in legno circondano un giardino creato ad hoc con piante e un bel gioco di vetrate per organizzare i vari angoli della sala. Nella stessa area riescono così a convivere angoli giovani, affacciati sulla piazza, utilizzati per fare colazione o bere un caffè con gli amici, e ambienti più raccolti, in cui cambiano i tavoli, le tovaglie e l'apparecchiatura, offrendo al cliente un'atmosfera più sofisticata. All'ultimo piano, una bellissima terrazza funge da bar, con le ultime tendenze musicali e giochi di luce per animare la notte.



La hall dell'hotel è uno spazio molto grande e ben illuminato, in cui le linee rigorose definiscono il profilo di tecnologia e design della struttura. Alle pareti grandi opere pittoriche, oltre che sculture di artisti contemporanei. Gli arredi sono semplici e attuali, con qualche misurato tocco di colore su sfondi spesso neutri.



Il ristorante Santa Ana nella sua area destinata alla cena. Ricorrente in tutte le aree comuni la parete realizzata a grata, come elemento divisorio. Il cibo è preparato con prodotti di stagione e di alta qualità attraverso ricette rivisitate della tradizione locale.



*Le camere da letto sono semplici ed accoglienti, con grandi letti comodi e con la tecnologia a portata di mano.
Sono state scelte tinte neutre, per lo più di carattere naturale e pochi tocchi di colore che mantengono gli ambienti essenziali.
I pavimenti sono tutti in legno, fatta eccezione per i bagni in cui il marmo è quasi ovunque. Interessante in questo caso,
il gioco tra la dura eleganza di alcuni materiali e la freschezza leggera delle opere d'arte abbinata.*



L'esterno dell'hotel è di rara bellezza, con grandi torri che ospitano le suite e il bianco del palazzo che stacca maestoso sul resto. Sono state ricavate varie terrazze per godere del panorama cittadino e permettere agli ospiti di mangiare all'aperto, quando la stagione lo permette.

dove

Me Madrid Reina Victoria - Melia plaza de Santa Ana, 14 Madrid tel (34) 91 7016000 memadrid@melia.com