



WORLD DESIGN CAPITAL

Cape Town è una realtà in evoluzione, tra arte e design. Il Belmond Mount Nelson è tra gli hotel più rappresentativi.

ph e testo **betty colombo**



Immerso in 9 acri di giardini, il Belmond Mount Nelson Hotel è uno degli alberghi più eleganti dell'Africa. Inaugurato nel 1899, ospita da sempre personaggi di grande spicco della politica e del jet set mondiale; durante il nostro servizio vi soggiornava Victoria Beckham.

Il Sudafrica è un angolo di mondo segnato storicamente dal colonialismo e dall'Apartheid. Oggi, grazie a personalità straordinarie come Nelson Mandela, ha trovato la forza per andare avanti e proiettarsi in una fase di grande sviluppo, sia economico che sociale. Cape Town, capitale legislativa dello stato, è il luogo del primo insediamento coloniale ad opera degli europei; accoglie due milioni di abitanti e una moltitudine di turisti, oltre che investitori da ogni parte del globo che la rendono una metropoli frizzante e multiculturale.

Collocata in uno scenario meraviglioso tra la famosa Table Mountain e la baia di acque cristalline, è una perla incastonata in un panorama di rara bellezza. La gente è cordiale, i prezzi assolutamente abbordabili e le attività innumerevoli. Una città tutta da scoprire, dunque, nella quale gli elementi storici si combinano con lo spiccato desiderio di modernità. Teatro di set cinematografici ed eventi d'arte, quest'anno è alla ribalta come capitale mondiale del design. Una ragione in più per visitarla.

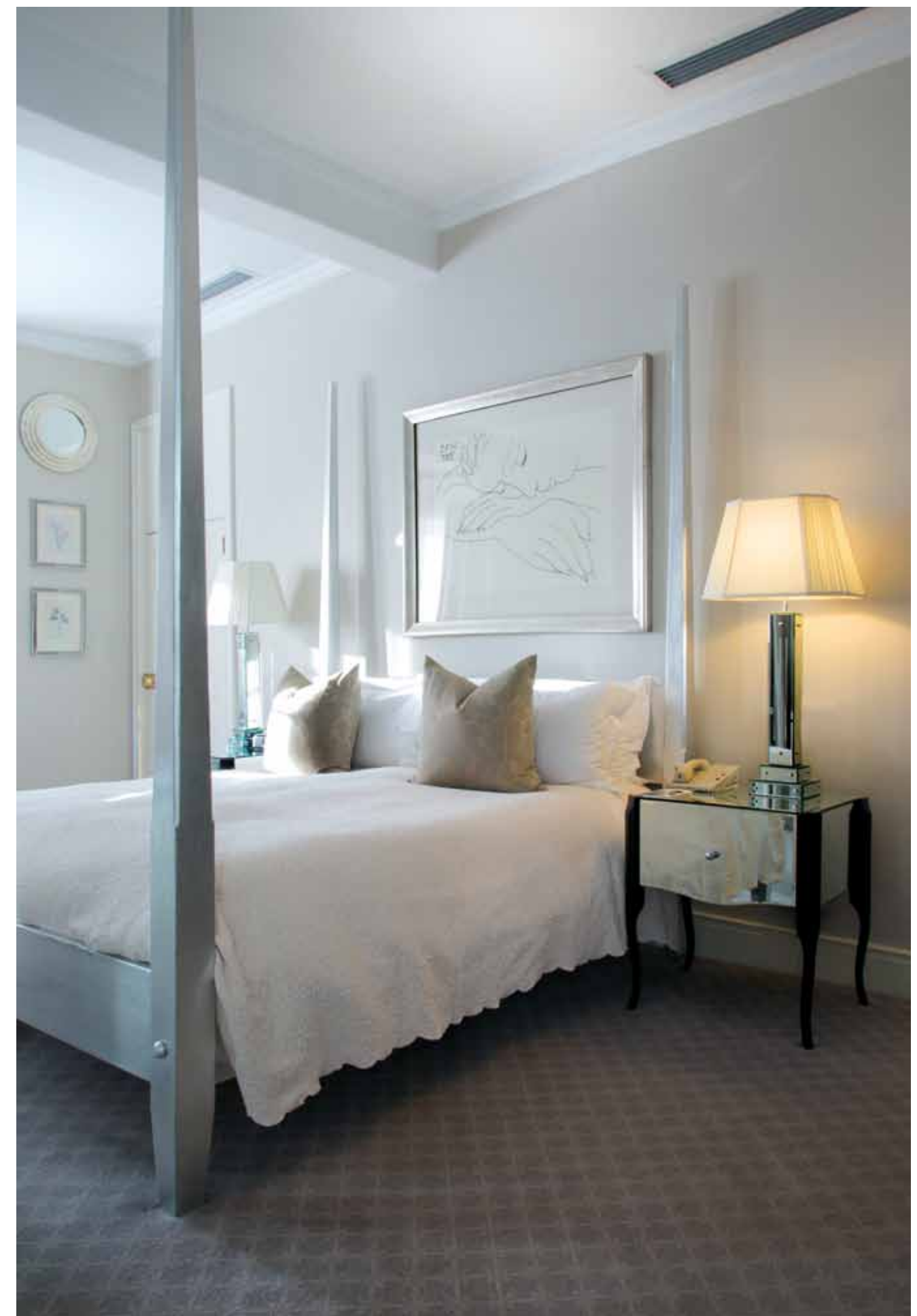
Numerose sono le strutture alberghiere, alcune d'impronta classica, altre realizzate di recente. Quella che abbiamo scelto è forse la più rappresentativa del sapore della città, visto che ha ospitato personaggi di grande spicco nella storia e nel costume del pianeta e che ancor oggi è considerata icona di lusso. Stiamo parlando del Belmond Mount Nelson Hotel e del suo maestoso edificio immerso in un parco verdeggianti con due piscine d'acqua riscaldata, campi da tennis, palestra e una nuovissima SPA. 198 le camere, con ambienti diversificati per creare atmosfere personalizzabili e soddisfare le esigenze dei diversi tipi di clientela. Una costruzione elegante che mantiene il fascino coloniale della tradizione, miscelando con equilibrio elementi di grande raffinatezza e di moderna tecnologia. Il servizio è eccellente, con imperdibili momenti di convivialità: l'Afternoon Tea, servito nella Lounge Windsor Table, è ormai un rito per gli ospiti, mentre di recente è stato ristrutturato il Planet Restaurant, che presenta un look «stellare» in cui tra costellazioni e galassie si cena in un clima di eleganza assoluta assaporando piatti di alta cucina.



La cucina è elemento importante nella proposta del Belmond Mount Nelson. Di recente è stato riaperto il "Planet Restaurant", con piatti raffinati in ambienti ispirati al cosmo. I cristalli bianchi e neri di Swarovski rendono ancora più preziosi gli spazi e la terrazza, recentemente ampliata, permette di cenare all'aperto nel giardino d'inverno. Interessante la scelta del menù Vegano e di quello dietetico, a dimostrazione della grande versatilità del servizio.



L'Afternoon tea, divenuto di moda nella prima metà dell'800, viene qui servito in veranda e nella Lounge Windsor Table. Nominato più volte "miglior tè del mondo", propone un'infinità di prelibatezze tra il dolce e il salato.



*A sinistra: uno scorcio del corridoio dell'hotel, una galassia tempestata di cristalli, dove il soffitto, sapientemente illuminato, trova corrispondenza a terra, attraverso una originale moquette.
Sopra: una delle suite, in cui il sapore moderno si mescola coi tratti della tradizione.*



L'hotel divide l'edificio storico in sei ali ciascuna con proprie caratteristiche e una bella vista sulla Table Mountain. Ogni camera gode della massima riservatezza oltre che di numerosi comfort: aria condizionata a controllo individuale, biancheria di lusso e cuscini anallergici in schiuma, illuminazione regolabile, televisore via satellite, registratore, due linee telefoniche, Internet a connessione veloce.



I bagni sono imponenti, eleganti e raffinati, con le finiture in marmo bianco e nero e numerosi dettagli di pregio. L'hotel ospita anche la Librisa SPA, che trae ispirazione dalla botanica, specializzata nella cura della pelle attraverso essenze naturali.

WORLD
DESIGN
CAPITAL

CAPE TOWN
2014

CAPE TOWN capitale mondiale del design 2014

Sarà un anno ricco di eventi per Cape Town, eletta capitale mondiale del design dopo Helsinki, Seoul e Torino. Quattro, nello specifico, i temi affrontati: "African Innovation. Global Conversation", "Bridging the Divide", "Today for Tomorrow" e "Beautiful Spaces. Beautiful Things". Ricco il calendario di festival, premiazioni, mostre ed eventi. La città, grande circa tre volte New York, è quindi pronta a lasciare un'impronta significativa nella storia del design. Tra gli interventi concreti si segnalano: la realizzazione di nuovi e confortevoli bus, la riqualificazione urbanistica delle township in un'ottica green e il riutilizzo delle strutture nate in occasione dei Mondiali del 2010. The Fringe sarà il nuovo quartiere votato al design, alla sperimentazione e alla contaminazione. Emblematica la manifestazione "Infecting the city" grazie alla quale l'arte potrà uscire dai luoghi istituzionali e penetrare nel tessuto urbano. *Per informazioni: wdccapetown2014.com southafrica.net*

dove

Belmond Mount Nelson Hotel 76 Orange Street, Cape Town, 8001 South Africa
tel +27 21 483 1000 reservations@mountnelson.co.za reservations (Toll-free): 800 780 700
Per organizzare un viaggio in Sudafrica visitare il sito southafrica.net